



Il Edizione di  
**MATERIALE &  
IMMAGINARIO**  
Simbiosi - forme di un equilibrio naturale

**COLACEM**  
CREARE FUTURO

Liceo artistico "G. Mazzatinti" - Gubbio - Indirizzo Design Classe 4AAD

Docenti: Prof. Roberto Pezzopane - Prof.ssa Nadia Gaggiotti \*Alunno: Sara Boccolini

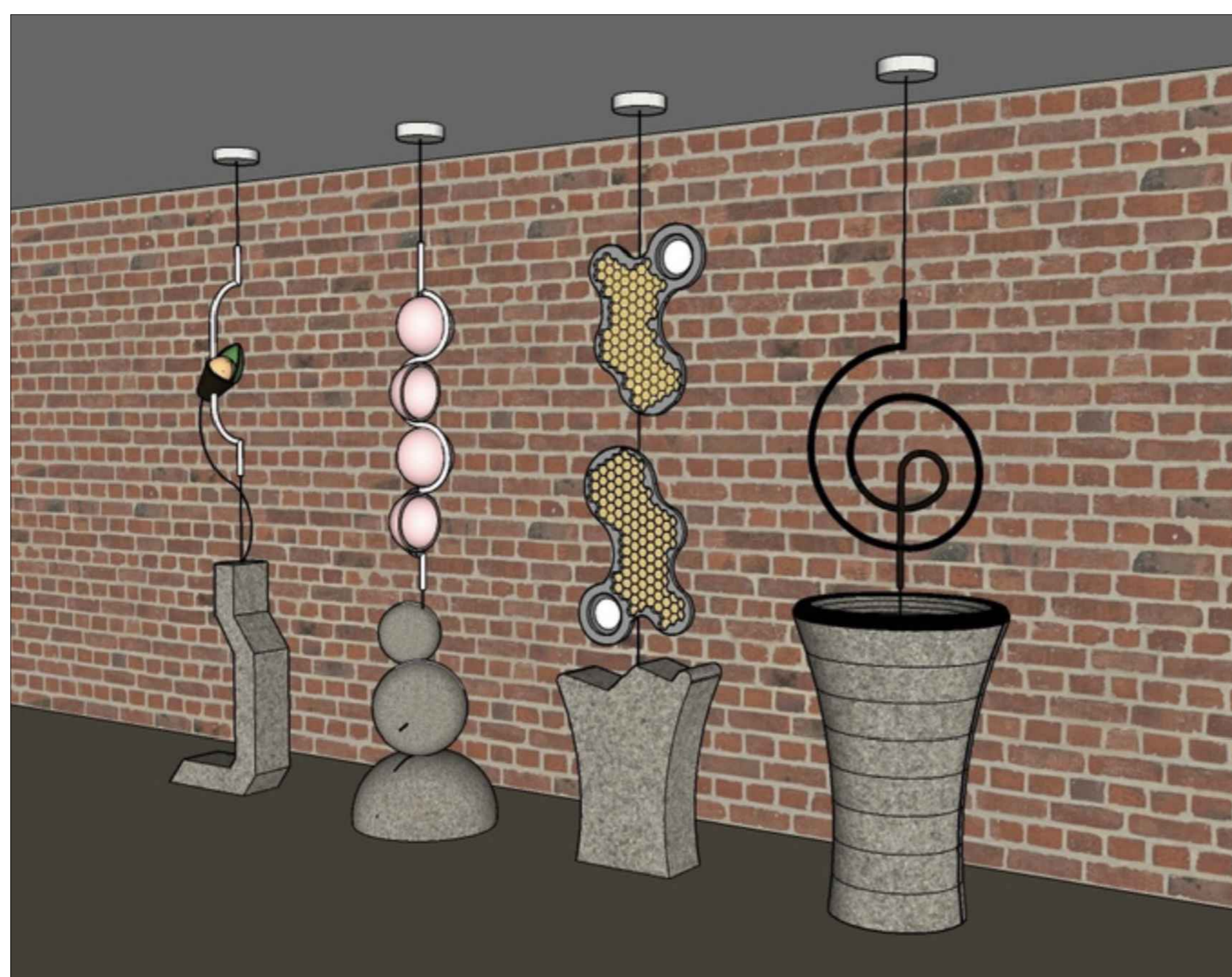


Nome Opera: "Respiro"

### DESCRIZIONE DEL PROGETTO

"Respiro" è un progetto che unisce cemento e natura in un'unica struttura armoniosa. L'idea principale nasce dalla volontà di rappresentare elementi naturali che suscitano tranquillità e serenità all'interno delle mura delle abitazioni.

Le lampade sono progettate per essere utilizzate sia come illuminazione sia come separè all'interno di una stanza. Il progetto è composto da quattro elementi ispirati alla natura: una pianta rampicante, delle teste di fungo, il favo delle api e una conchiglia. Ogni elemento possiede una forma e un'illuminazione differente, studiate per valorizzarne le caratteristiche e creare atmosfere calde e accoglienti.



### ELEMENTO REALIZZATO

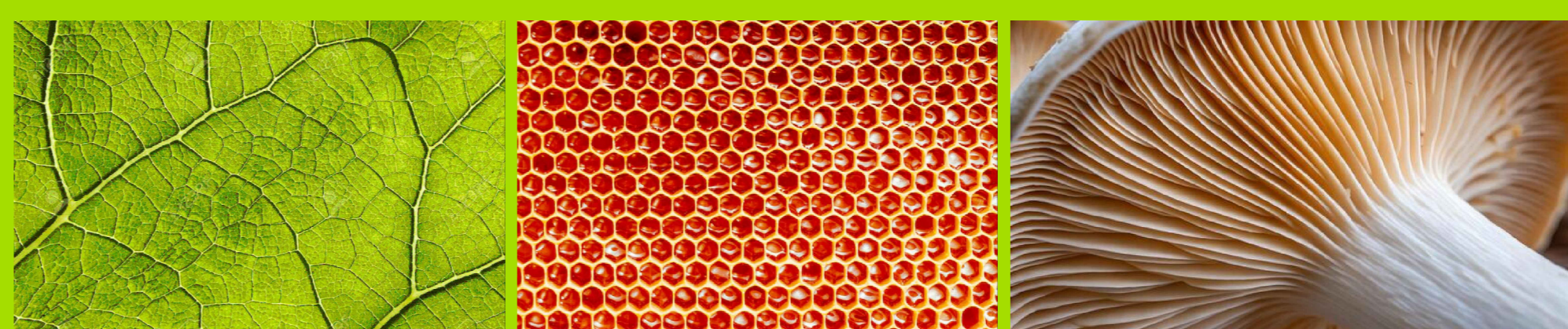
L'elemento sviluppato nello specifico rappresenta il favo delle api. La forma riprende la texture geometrica dell'alveare, simbolo di organizzazione e armonia. All'interno di quelle due strutture soprastanti sono inseriti elementi circolari che contengono i faretto.

Nella parte inferiore, si trova un basamento in cemento che è formato da linee rette in opposizione alla struttura curvilinea del favo. Il cemento, materiale solido, contrasta con le forme organiche della natura. Le forme naturali unite al cemento, danno vita a un prodotto che combina, funzionalità ed estetica.

### MATERIALI

Il materiali scelti per il progetto sono ispirati a elementi semplici e naturali, come il cemento e il legno. Il cemento viene utilizzato per i basamenti, dando stabilità alle strutture. Il legno, invece, richiama la natura attraverso texture, forme e dettagli naturali.

### TEXTURE





Il Edizione di  
**MATERIALE &  
IMMAGINARIO**  
Simbiosi - forme di un equilibrio naturale

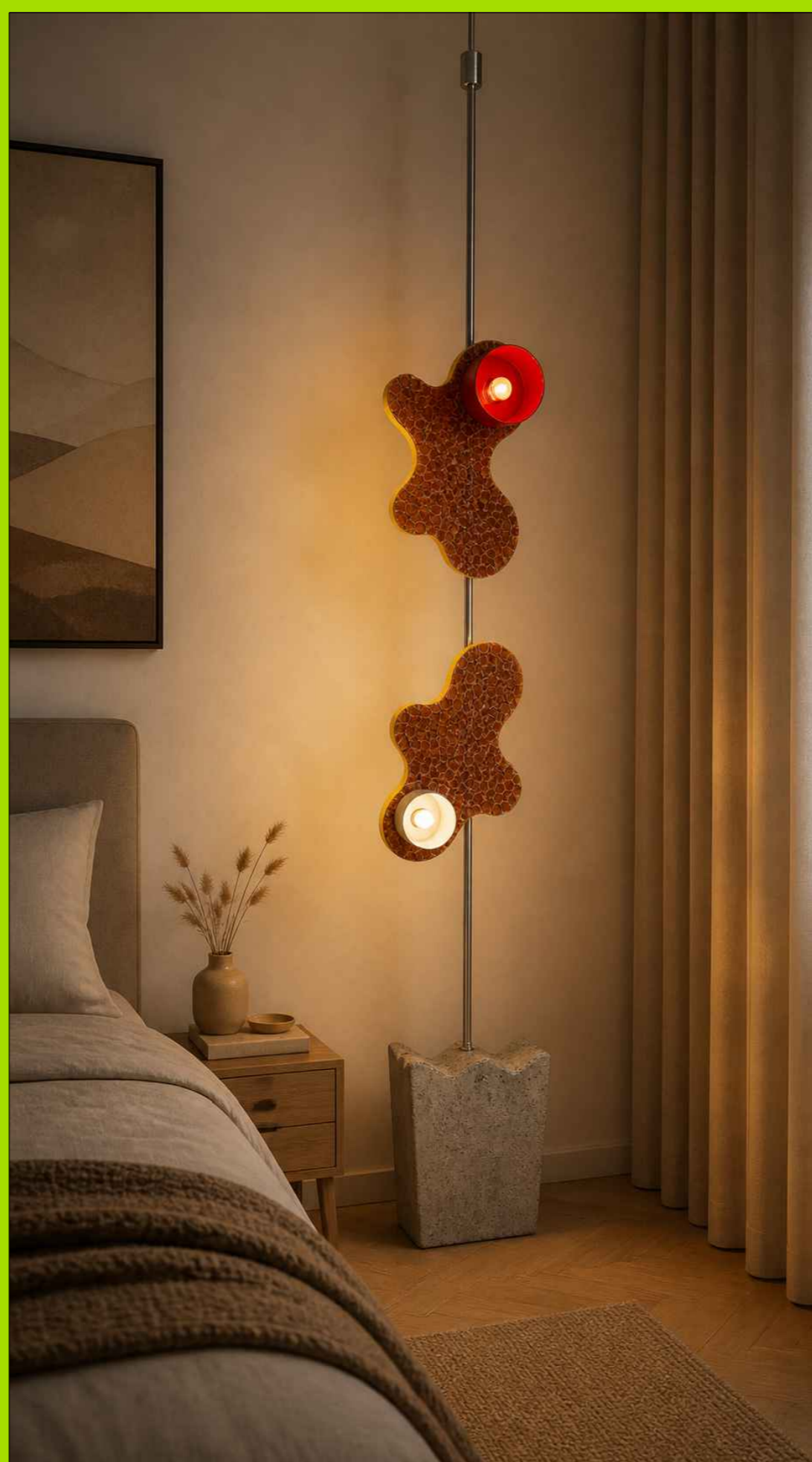
**COLACEM**  
CREARE FUTURO



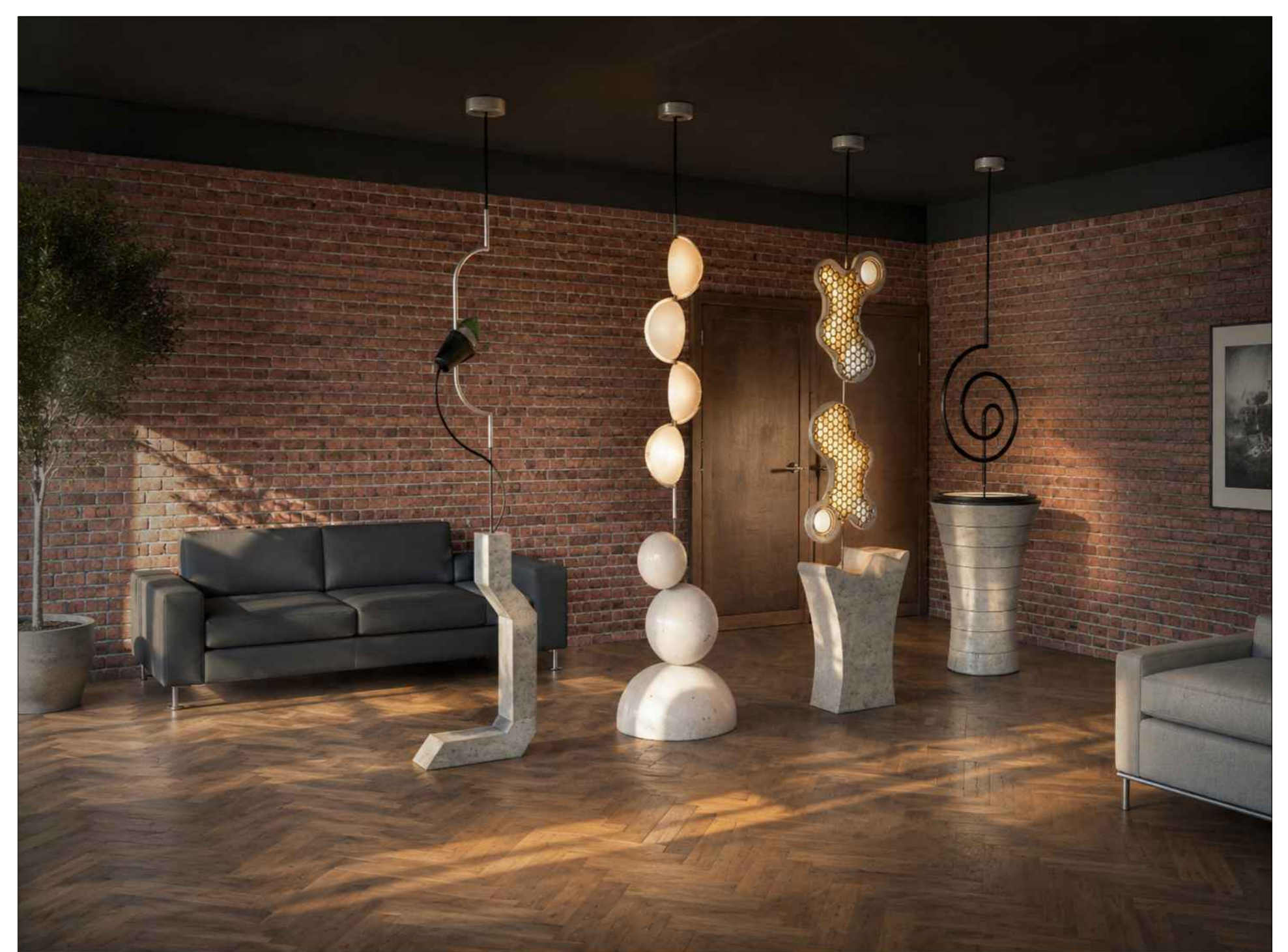
Liceo artistico "G. Mazzatinti" - Gubbio - Indirizzo Design Classe 4AAD  
Docenti: Prof. Roberto Pezzopane - Prof.ssa Nadia Gaggiotti \*Alunno: Sara Boccolini

Nome Opera: "Respiro"

AMBIENTAZIONE



Le lampade sono adatte a diversi contesti interni, come camere da letto, soggiorni o open space, soprattutto in ambienti caratterizzati da uno stile minimalista o japandi, ambienti semplici ed equilibrati.



**UTILIZZO:** Il progetto è stato pensato con una doppia funzione. Da un lato, gli elementi fungono da fonti luminose per ambienti interni. Dall'altro lato, le strutture possono essere utilizzate anche come divisori per separare gli spazi, per riempire l'ambiente.



Il Edizione di  
**MATERIALE &  
IMMAGINARIO**  
Simbiosi - forme di un equilibrio naturale

**COLACEM**  
CREARE FUTURO

Liceo artistico "G. Mazzatinti" - Gubbio - Indirizzo Design Classe 4AAD  
Docenti: Prof. Roberto Pezzopane - Prof.ssa Nadia Gaggiotti \*Alunno: Sara Boccolini



Nome Opera: "Respiro"

**COLACEM**